

Маршрут "Карта сокровищ". Прогулка по Васильевкому острову.

**Предлагаю погулять с родителями по нашему красивому городу
и загадать желание, которое обязательно сбудется.**

**Васильевский остров — самый большой из петербургских островов.
И самый музейный!**

**Кроме музеев на острове много волшебных мест, исполняющих желания.
Обойти все музеи и найти все «сокровища» Васильевского острова за одну прогулку не получится.**

**Зато можно составить несколько маршрутов-прогулок.
Не забудь придумать побольше желаний: на Острове сокровищ мечты сбываются!**



**Материал подготовлен воспитателем группы "Яблонька" Сментено Л.А.
с использованием интернет-ресурсов.**

1. Начинаем прогулку. Вы узнаете это здание?

Здание Биржи (Тома де Томон, 1816) видели все жители России, даже те, кто ни разу не был в Петербурге.

Именно оно представляет Санкт-Петербург на 50-рублёвой купюре.

Больше 60 лет в здании Биржи работал Военно-морской музей, но теперь он переехал.

С Биржи на Стрелку смотрит бог морей Нептун с двумя реками.

С другой стороны Биржу украшает богиня мореплавания Навигация с богом торговли Меркурием и ещё двумя реками. Со временем четыре реки из-под крыши Биржи «спустились» к Ростральным колоннам.

Появилась легенда, что морские божества у подножий колонн олицетворяют реки: Неву и Волхов, Волгу и Днепр. Кто есть кто?



2. Напротив Биржи Ростральные колонны. Обрати внимание на ростры — носовые части кораблей. Из-за них колонны и называются Ростральными. Некоторые ростры украшают морские кони, гиппокампусы.

Их можно увидеть и в колеснице Нептуна на Бирже.



СОСЧИТАЙ
всех гиппокампусов на Стрелке.

--	--

Когда Биржа строилась, на Стрелке Васильевского острова был порт. Корабли причаливали к парадной пристани и швартовались за кольца львиных масок.

Поллюбоваться Стрелкой-портом можно на памятном знаке «Стрелка Васильевского острова» в Биржевом сквере.

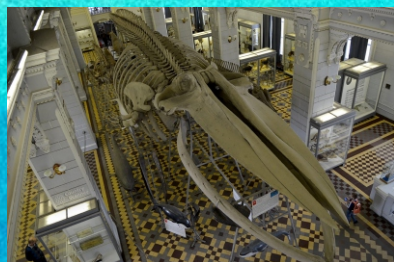
Положи на знак монетку-«пошлину» и загадай желание!



3. А сейчас мы отправимся к первому музею России, Кунсткамера. В залах Кунсткамеры можно совершить настоящее кругосветное путешествие.

Кунсткамеру — «кабинет редкостей» — царь Пётр основал в 1714 году. Место для здания Кунсткамеры (1718-1734) царь Пётр выбрал сам. Увидел на берегу Невы «диковинную сосну» — и велел на этом месте строить палаты для «кабинета редкостей». Ствол «диковинной сосны» до сих пор хранится в Кунсткамере, как и Петровская коллекция редкостей.

Во дворе Кунсткамеры найди каменных индейских идолов. Этим копиям древних идолов Южной Америки больше ста лет. Обойди их по кругу, по часовой стрелке, и загадай желание!



4. Рядом с Кунсткамерой находится Зоологический музей. Появился музей из зоологической коллекции Кунсткамеры. Теперь здесь можно познакомиться со всеми животными планеты. Есть даже мамонты!

Можно полюбоваться прекрасными бабочками и удивительными насекомыми. А ещё измерить в шагах скелет огромного синего кита, самого большого животного на Земле. Или увидеть лошадь Пржевальского. Именно её великий путешественник привёз из экспедиции — и оказался первооткрывателем, а дикая лошадь получила его имя.

Ещё один необычный экспонат Кунсткамеры в Зоологическом музее — конь и собаки Петра I.

Любимого коня, собаку и даже военный корабль царь Пётр назвал одним именем.

НАПТИШИ, каким

--	--	--	--	--	--	--

На Стрелке неподалёку от Зоологического музея найди самых волшебных в городе царей зверей. Маски львов на пристани приносят удачу в любви. Чтобы желание сбылось, нужно поцеловать льва в нос



5. А сейчас мы отправимся к самому главному университету нашего города.

Здесь учатся студенты. Возможно вы когда вырастите, тоже будете студентами этого университета.

Обязательно прогуляйся по дворику Филологического факультета с Парком современной скульптуры.

Самой «волшебной» здесь считается бегемотиха Тоня: она дарит удачу в любви. Барышни на удачу должны подержаться за правое ухо бегемотихи, юноши — за левое.

Впрочем, здесь все скульптуры волшебные. И Нос в Шинели, и маленький Маленький принц, и Гулливеры... Поэты, писатели, литературные герои — кого здесь только нет!



6. В конце прогулки познакомимся с Академией художеств. Здесь учатся будущие художники, скульпторы и архитекторы. На набережной перед Академией ты найдёшь древних египетских сфинксов. Им больше трёх тысяч лет!

Рядом на спуске — грифоны.

Они исполняют желания, если погладить их по голове.



**Васильевский остров —
самый большой из петербургских островов.
На котором находится много сокровищ, найди их.
Не забудь придумать побольше желаний: на Острове сокровищ мечты сбываются!**

Спасибо за внимание!