



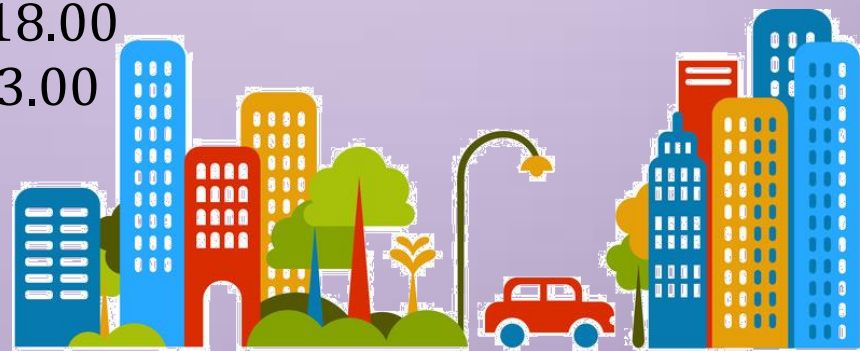
**Государственное бюджетное  
дошкольное образовательное  
учреждение детский сад №33  
компенсирующего вида  
Приморского района  
Санкт-Петербурга**



- ▶ Детский сад открыт 27 сентября 1978года.
- ▶ 14.02.2012года получена лицензия на право ведения образовательной деятельности- бессрочно 78 № 001747



- ▶ Учреждение находится в ведении Администрации Приморского района
- ▶ Юридический адрес: 197341, Санкт-Петербург,
- ▶ Аллея Поликарпова, дом 3, корпус 2, литера А
- ▶ Контактные телефоны: 393-45-74, 393-66-79
- ▶ Факс-393-69-77
- ▶ Адрес электронной почты ОУ, e-mail [primdou-33@mail.ru](mailto:primdou-33@mail.ru)
  
- ▶ Режим работы ГБДОУ № 33 - 7.00-19.00
  
- ▶ Заведующий ГБДОУ № 33 Винокурова Надежда Степановна  
контактный телефон 393-69-77  
Часы приёма: вторник - 15.00-18.00  
четверг - 10.00-13.00



- ▶ В детском саду функционируют 10 дошкольных групп, их посещают дети с 4 до 7 лет.
- ▶ 7 групп – коррекционные  
(для детей с задержкой психического развития)  
от 4 до 7 лет
- ▶ 3 речевые группы  
(для детей с тяжелым нарушением речи)  
от 5 до 7 лет





# Наши группы



- ▶ Комплектование групп осуществляется детьми от 4 лет до 7 лет по возрастному принципу и по коррекционной направленности на основе заключения районной ТПМПК (территориальной психолого-медико-педагогической комиссии)





Детский сад расположен в тихом зеленом местечке Приморского района Санкт-Петербурга, не далеко от Удельного парка. В здании со спортивным и музыкальным залами, удобными групповыми, игровыми комнатами: «Комната народного быта», «Театральная комната» и «Видеолекторий» .

Вся деятельность дошкольного учреждения направлена на охрану и укрепление здоровья, воспитание детей, имеющих нарушения речевого развития ,задержку психического развития Медико-социальные условия пребывания воспитанников в детском саду соответствуют целям и задачам образовательного процесса.

В детском саду отработана система физкультурно-оздоровительных мероприятий: с детьми проводятся различные виды гимнастики, закаливающие мероприятия, подвижные и спортивные игры. Успех коррекционных занятий в большой степени зависит от квалификации педагогов, оборудования и пособий. Развивающая предметно-пространственная среда кабинетов логопедов, дефектологов и психолога соответствует современным требованиям.



В детском саду создаются условия для физкультурно-оздоровительной работы, эмоционального, эстетического и гармоничного развития детей. Детский сад оснащен игрушками, пособиями, средствами ТСО, развивающая предметно-пространственная среда групп с создана в соответствии с возрастом и гендерной направленностью. Два раза в год проводится мониторинг развития воспитанников, один раз в учебный год проводится углубленный медосмотр.





## Основные задачи учреждения:

- охрана жизни и укрепление здоровья детей;
- воспитание и гармоничное развитие детей;
- соблюдение прав детей;
- обеспечение воспитанникам условий для обучения, воспитания, коррекции детей, имеющих нарушения речевого и интеллектуального развития, социальной адаптации и интеграции в общество;
- создание развивающей предметно-пространственной среды и условий для приобщения детей к общечеловеческим ценностям;
- взаимодействие с семьей, вовлечение родителей в образовательный процесс для формирования у них компетентной педагогической позиции по отношению к собственному ребенку.



## В детском саду работают специалисты по всем направлениям:

- Воспитатели с хорошей профессиональной подготовкой и опытом работы.
- Педагог - психолог.
- Инструктор по ФИЗО.
- Учителя-логопеды.
- Учителя-дефектологи,
- Музыкальные руководители.



**Логопедическая помощь:** учитель-логопед окажет помощь детям, имеющим различные виды речевых нарушений. Педагоги детского сада уделяют большое внимание развитию речи дошкольников.

**Дефектологическая помощь:** учитель-дефектолог окажет помощь детям, имеющим проблемы в интеллектуальном развитии.

**Психологическая помощь:** педагог-психолог совместно с педагогическим коллективом, и Вашим участием поможет вашему ребенку оставаться веселым и активным, самостоятельным и доброжелательным, помогающим и любознательным, инициативным и уверенным в себе, открытым и сопереживающим - т.е. психологически здоровым.

Воспитатели и педагоги помогут реализовать творческие возможности ребенка и подготовят его к школе.

Взаимоотношения педагогов и детей строятся на основе индивидуального подхода к каждому ребенку. Коллектив детского сада всегда готов сотрудничать с родителями воспитанников, строить с ними деловые партнерские взаимоотношения на равных условиях, тем самым создавая атмосферу эмоционального благополучия и комфорта.



**Физкультурно-оздоровительная работа ведётся по нескольким направлениям:**

- Закаливание (утренняя гимнастика, гимнастика после сна, контрастные воздушные ванны и т.д.)
- Занятия по физической культуре;
- Дни здоровья;
- Занятия по обучению детей бережному отношению к собственному здоровью, приемам сохранения здоровья;
- Спортивные праздники и развлечения на базе детского сада;

**В структуру оздоровительного режима вплетен спектр медико-восстановительных методов и приемов:**

- динамические паузы;
- физминутки;
- пальчиковая гимнастика;
- гимнастика для глаз;
- контроль осанки.



Здоровье детей невозможно обеспечить без рационального питания, которое является необходимым условием их гармоничного роста, физического и нервно-психического развития, устойчивости к воздействию инфекций и других неблагоприятных факторов внешней среды. У нас вкусное, разнообразное четырехразовое питание: завтрак, второй завтрак, обед, полдник. Готовим по 10-дневному меню, утвержденному РосПотребНадзором.

Важное значение в работе дошкольного учреждения имеют практические занятия по привитию детям навыков безопасного поведения. С этой целью в ГБДОУ оформлены уголки безопасности, изготовлены методические пособия.



Мы являемся открытой системой воспитания и социализации ребёнка-дошкольника, поэтому педагогический коллектив тесно сотрудничает с родителями детей. Ярким примером такого сотрудничества являются "Дни открытых дверей", проходящие в стенах нашего детского сада. В течение последней недели каждого месяца родители могут посетить любое занятие или присутствовать в течение любого режимного момента по предварительной договоренности с воспитателями или педагогами.

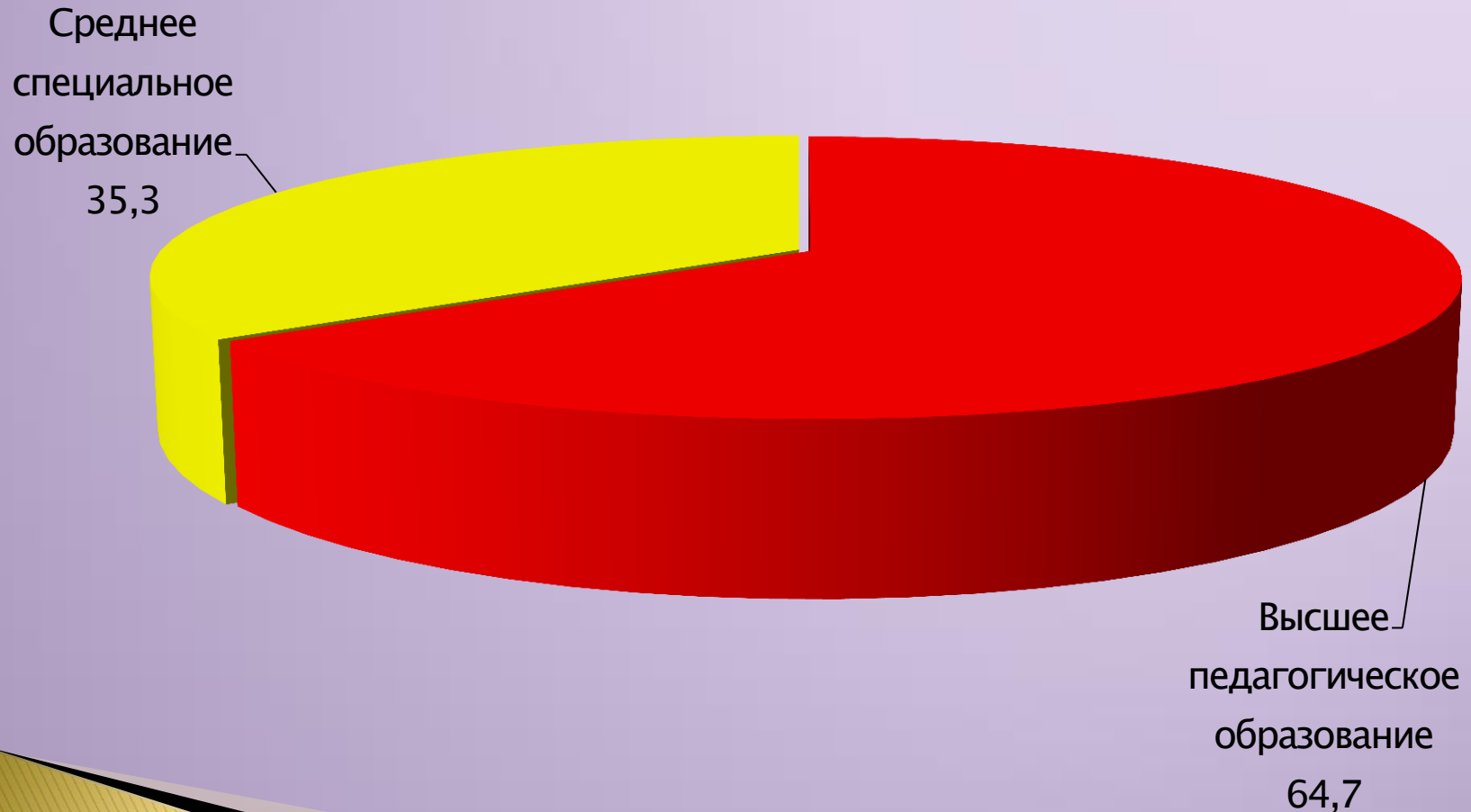
В детском саду имеется большое количество театральных костюмов, которые используются на всех праздниках, играх, развлечениях.

Традиционные развлечения: «Коляда», «Масленица», «День смеха» любят и дети, и взрослые, а выставки совместного творчества родителей и детей, проводимые в нашем учреждении, позволяют вновь и вновь открывать новые таланты.

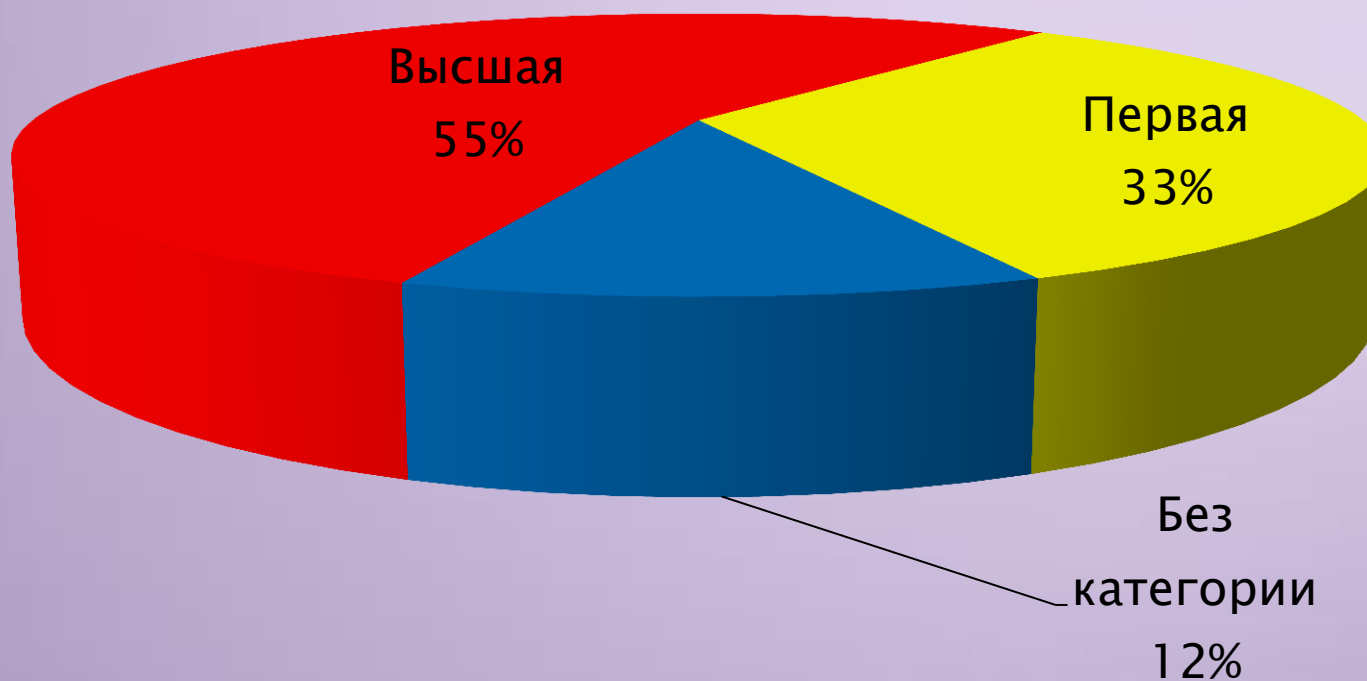




# Образование работников детского сада



# Квалификационная категория сотрудников



# Педагогический стаж

■ От 0 до 5 лет

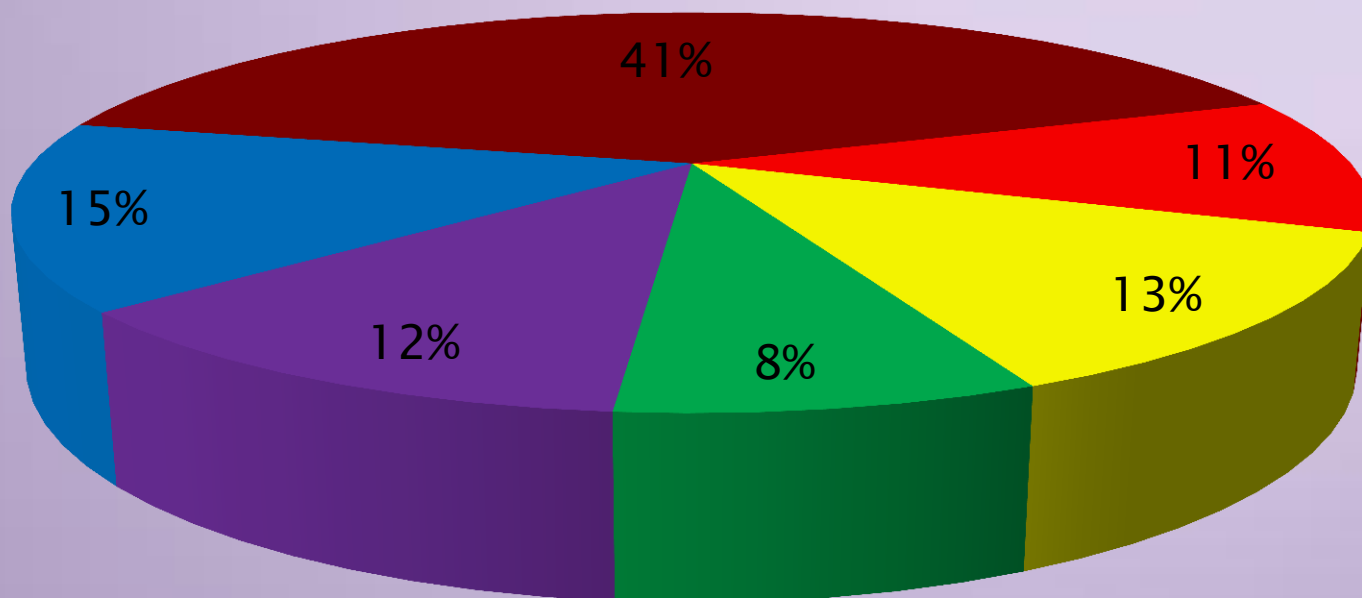
■ От 5 до 10 лет

■ От 10 до 15 лет

■ От 15 до 20 лет

■ От 20 до 25 лет

■ От 25 лет





# Награды педагогов

- ▶ «Отличник народного просвещения РФ»-
- ▶ 1 педагог
  
- ▶ «Почётный работник общего образования РФ»-
- ▶ 5 педагогов



# Образовательный процесс строится на основании:

- ▶ Адаптированной основной общеобразовательной программы дошкольного образования (далее – Программа) Государственного бюджетного дошкольного образовательного учреждения детский сад № 33 компенсирующего вида разработана в соответствии с:
  - ▶ - Федеральным законом от 29.12.2012 № 273-ФЗ «Об образовании в Российской Федерации»;
  - ▶ - Федеральным государственным образовательным стандартом дошкольного образования (Утвержден приказом Министерства образования и науки Российской Федерации от 17 октября 2013 г. N 1155);
  - ▶ - «Порядком организации и осуществления образовательной деятельности по основным общеобразовательным программам – образовательным программам дошкольного образования» (приказ Министерства образования и науки РФ от 30 августа 2013 года №1014);
  - ▶ - Санитарно-эпидемиологическими требованиями к устройству, содержанию и организации режима работы дошкольных образовательных организаций» (Утверждены постановлением Главного государственного санитарного врача Российской Федерации от 15 мая 2013 года №26 «Об утверждении СанПиН 2.4.3049-13)



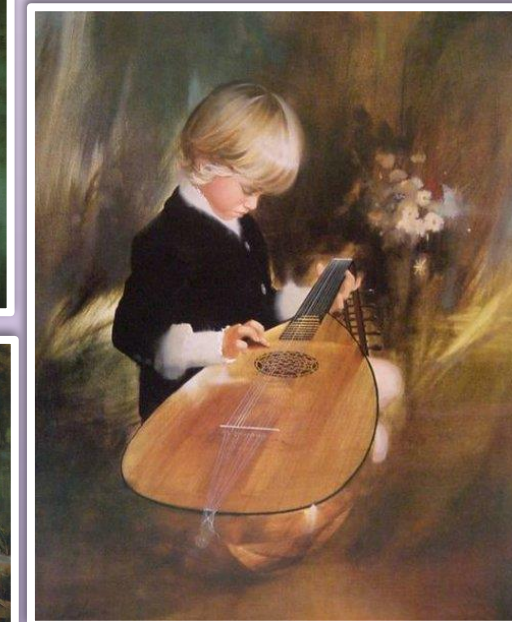
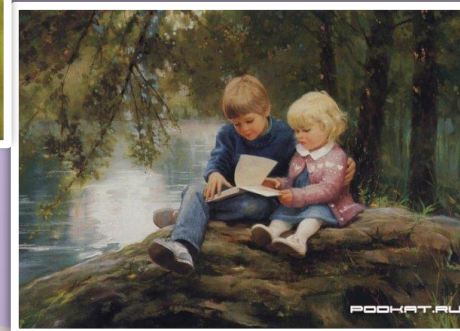
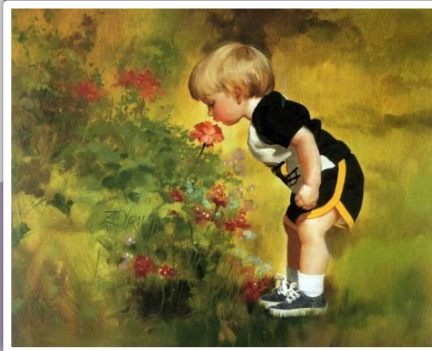


- ▶ Содержание образовательного процесса ГБДОУ детский сад
- ▶ № 33 выстроено на основе комплексных программ:
- ▶ ПРИМЕРНАЯ АДАПТИРОВАННАЯ ОСНОВНАЯ ОБРАЗОВАТЕЛЬНАЯ ПРОГРАММА
- ▶ ДОШКОЛЬНОГО ОБРАЗОВАНИЯ ДЕТЕЙ С ЗАДЕРЖКОЙ ПСИХИЧЕСКОГО РАЗВИТИЯ/Одобрена решением федерального учебно-методического объединения по общему образованию 7 декабря 2017 г. Протокол № 6/17
- ▶ ПРИМЕРНАЯ АДАПТИРОВАННАЯ ОСНОВНАЯ ОБРАЗОВАТЕЛЬНАЯ ПРОГРАММА
- ▶ ДОШКОЛЬНОГО ОБРАЗОВАНИЯ ДЕТЕЙ С ТЯЖЕЛЫМ НАРУШЕНИЕМ РЕЧИ/Одобрена решением федерального учебно-методического объединения по общему образованию 7 декабря 2017 г. Протокол № 6/17
- ▶ • «Адаптированной примерной основной образовательной программы для дошкольников с тяжёлыми нарушениями речи» под. ред. Л.В. Лопатиной 2014г.
- ▶ Программы «Коррекционно-развивающее обучение и воспитание дошкольников с нарушением интеллекта» Е.А.Екжановой Е.А.Стребелевой
- ▶ Примерной основной общеобразовательной программы дошкольного образования «От рождения до школы» / Под ред. Н.Е. Вераксы, Т.С. Комаровой, М.А. Васильевой . - 2014 г.
- ▶ Программы в которой отражается часть ,формируемая участниками образовательных отношений «Первые шаги» под.ред. Г.Т. Алифановой «Паритет» 2000 г.
- ▶ Программы «Приобщение детей к истокам русской народной культуры» О.Л.Князевой, М.Д.Маханёвой «Детство-Пресс»1998г.



# Образовательные области

Адаптированная основная общеобразовательная программа ГБДОУ детский сад № 33 способствует разностороннему развитию детей с учетом их возрастных и индивидуальных особенностей по основным областям – физическое развитие, социально-коммуникативное развитие, познавательное развитие, речевое развитие, и художественно-эстетическое развитие.

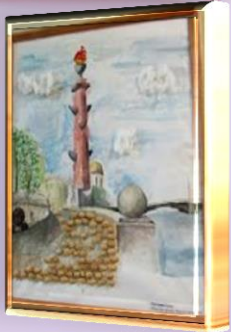




# НАШ ЛЮБИМЫЙ ДЕТСКИЙ САД







НАШИ ВЫСТАВКИ

